



**Администрация Лысогорского Муниципального района
Саратовской области**



**Инвестиционный профиль
Лысогорского муниципального района
Саратовской области до 2025 года**



ОБЩАЯ ХАРАКТЕРИСТИКА РАЙОНА

Лысогорский МР расположен в правобережье Саратовской области, находится в юго-западной части области, на западе Приволжской возвышенности, в бассейне реки Медведицы, занимает площадь 233,6 тыс. га.

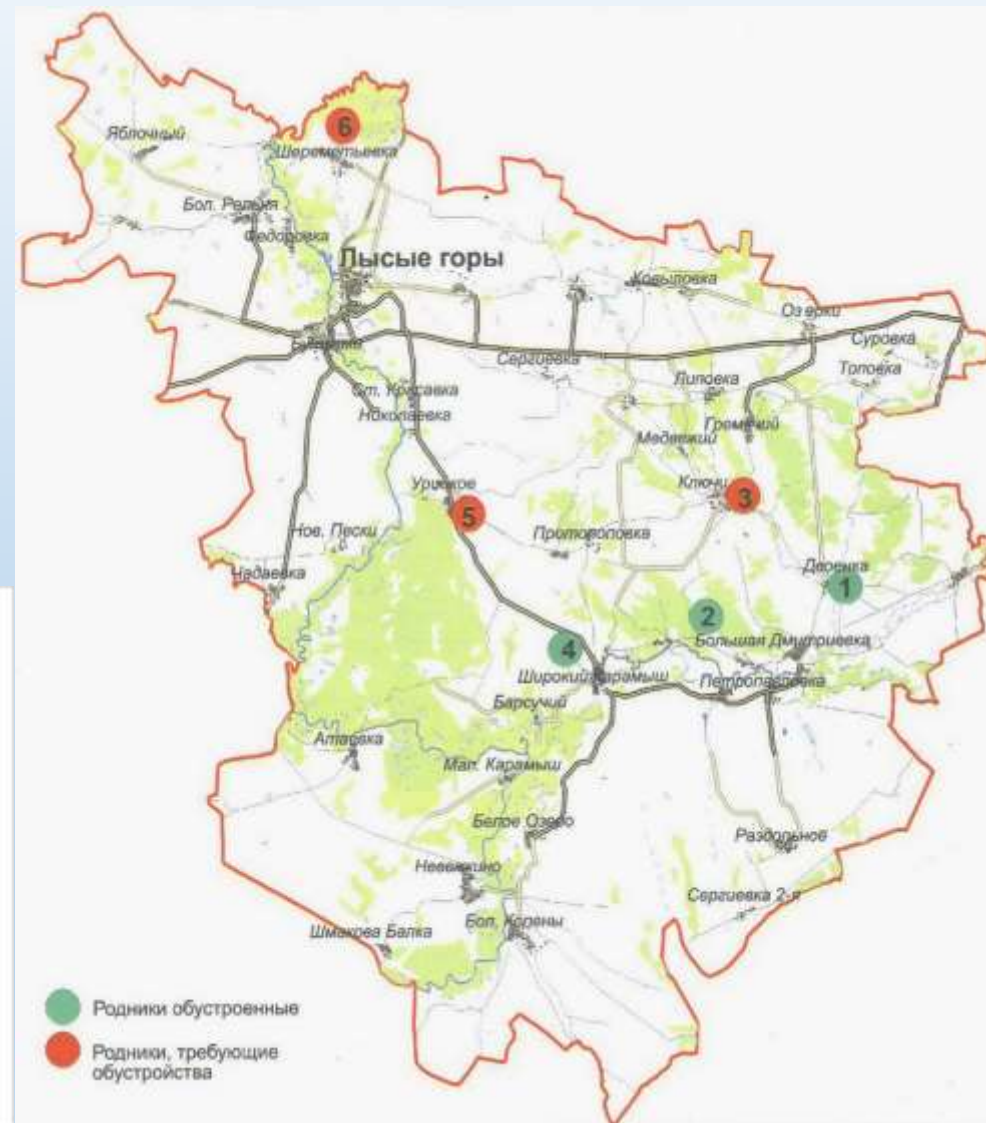
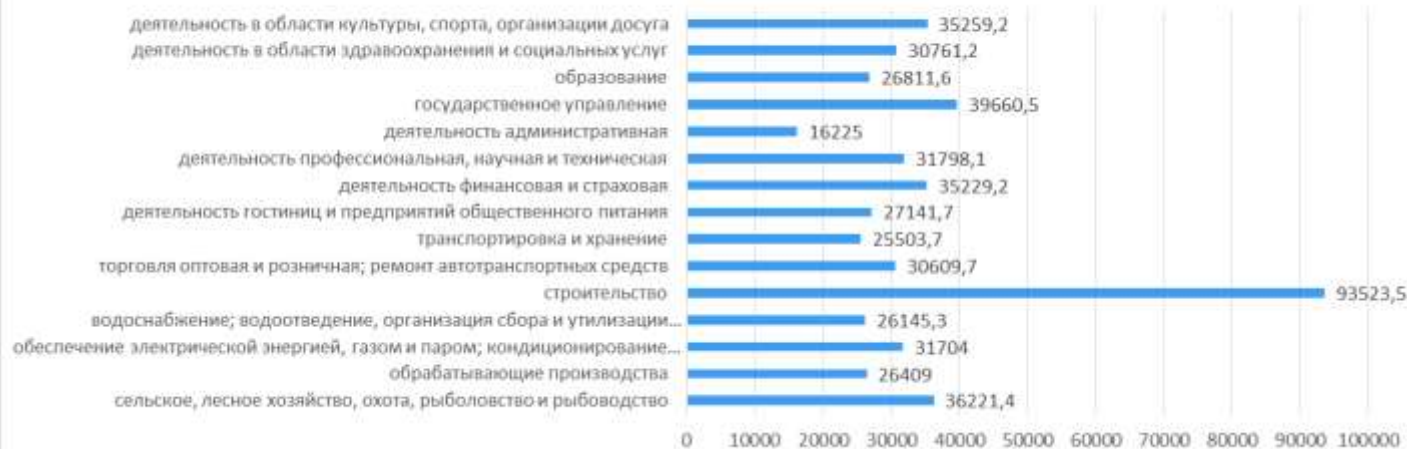
Городское поселение: Лысогорское

Сельские поселения: Большедмитриевское, Большешкопенское, Большерельненское, Бутырское, Гремячинское, Новокрасавское, Октябрьское, Раздольновское, Ширококарамышское

Население составляет 17,2 тыс.

Трудоспособное население 11,4 тыс.

Среднемесячная заработная плата в отраслевом разрезе





ПРЕИМУЩЕСТВА ЛЫСОГОРСКОГО МУНИЦИПАЛЬНОГО РАЙОНА

РАЗВИТЫЙ СЕЛЬСКОХОЗЯЙСТВЕННЫЙ СЕКТОР

83,7% в общем объеме
отгруженной продукции в 2023 г.

ТРАНСПОРТНАЯ ДОСТУПНОСТЬ РАЙОНА

ж/д
и автомобильный
транспорт

БЛИЗОСТЬ К ОБЛАСТНОМУ ЦЕНТРУ

81 км ДО г. САРАТОВ

ТРЕТЬЕ МЕСТО В ОБЛАСТИ ПО ЛЕСИСТОСТИ

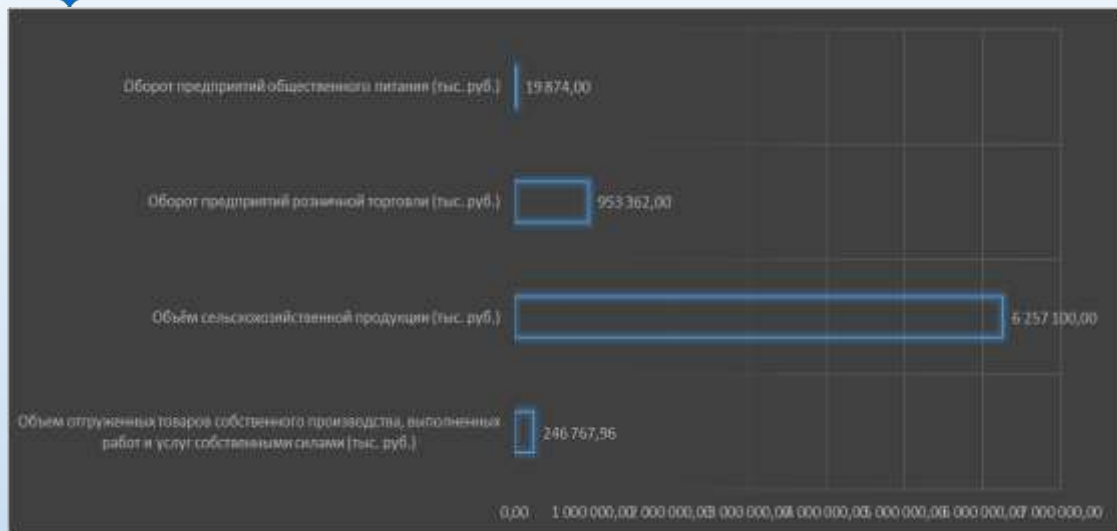
Возможность инвестировать в развитие
туризма

СВОБОДНЫЕ ИНВЕСТИЦИОННЫЕ ПЛОЩАДКИ

9 свободных инвестплощадок
(возможность вложений в переработку,
выращивания овощей)



ЭКОНОМИКА ЛЫСОГОРСКОГО МУНИЦИПАЛЬНОГО РАЙОНА



Основные реки района - Медведица, Малая, Кривая и Сухая Рельня, Малая и Большая Копёнка, Двоенка, протекают так же достаточно полноводные реки Карамыш и Латрык.

На территории района имеются месторождения песков и глин. По геологическим предпосылкам, имеющиеся на территории районам запасы песков и глин способны обеспечивать потребности района. Имеющиеся проявления кварцево-глауконитовых песков с рассеянными гальками и желваками фосфоритов могут использоваться в качестве сырья для производства минеральных удобрений.

Углеводородное сырьё представлено 7-ю газонефтяными и газовыми месторождениями.

На территории Лысогорского района действует 4 памятника природы регионального значения:

Участок поймы р. Медведица у с. Белое Озеро
Овраг Лисий. Геологический памятник природы.
Старовозрастные дубравы в долинах рек Медведица и Карамыш.
Дуб-великан в пос. Барсучий площадью 0,2 га.



РЕСУРСЫ

КЛИМАТ

умеренно-континентальный



средняя температура:
в январе -20°C, в июле + 29°C



среднее количество дней с
осадками 202

МЕСТОРОЖДЕНИЯ



запасов строительных
песков

- пески используются в строительстве



запасы фосфоритов

- торф используется в качестве удобрения

ЛЕСА И ПОЧВЫ



площадь
лесов 17
тыс. га



почвы

- 25 % каштановых почв и 75%
черноземы обыкновенные

ЗЕМЛИ

общая площадь 223 тыс. га



земли с/х назначения
175 тыс. га



СИЛЬНЫЕ И СЛАБЫЕ СТОРОНЫ

Расположенность центра района
на федеральной трассе
Транспортная доступность основных
населённых пунктов
Наличие железнодорожной станции
Прекрасная природа

Старение населения
Высокая привлекательность городских
центров для молодёжи
Финансовый кризис
Рост цен на сырьё и энергоносители

Сильные стороны

S

T

Угрозы

Слабые стороны

W

O

Возможности

Слабая туристическая инфраструктура
Ограниченная информация о туризме
Высокий износ инженерной инфраструктуры
Кадровый дефицит

Участие в государственных программах
Увеличение туристического потока
Развитие придорожного сервиса
Переработка сельскохозяйственной продукции

Позиция населения – 17441 чел. / выборка 398 чел. (>1%)



22%

78%

Причины выбора места жительства в районе

82,0%

Удовлетворены проживанием

42,2%

Комфортная среда

42,2%

Близость областного центра

25,5%

Безопасность

41,1%

Экология

Наиболее актуальные проблемы проживания

47,7%

Обустройство территории

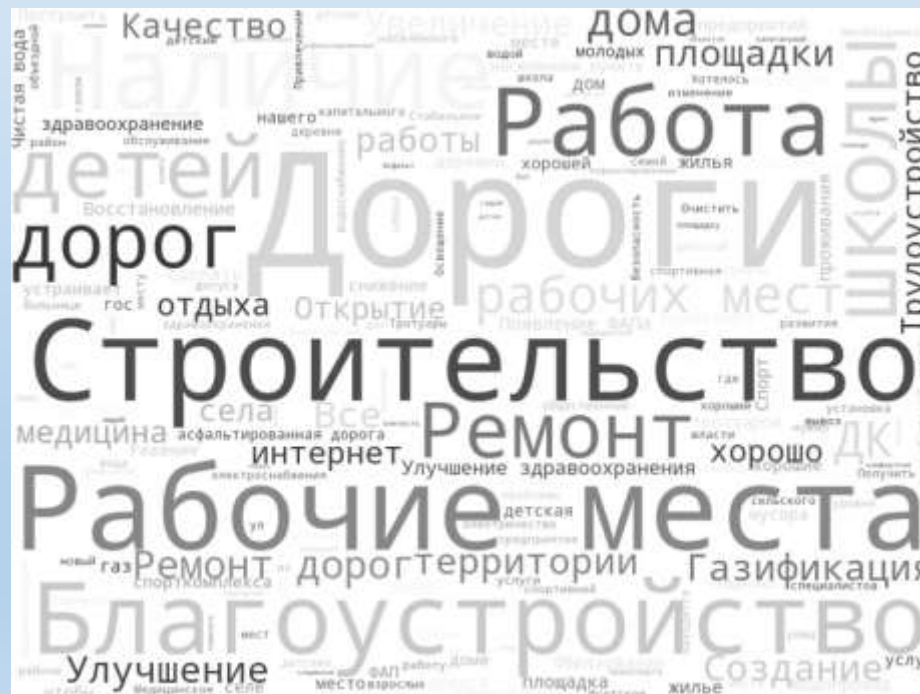
48,1%

Состояние поселковых дорог

56,3%

Сложность найти работу

Что улучшить в районе?



88,0%

Рабочие, служащие, предприниматели

80,7%

Возраст 23-60 лет

9,8%

Работают за пределами места жительства

65,4%

Заняты в с/х, социальной сфере и сфере услуг

25,0%

Никогда не думали о переезде

53,0%

Чувствуют улучшения в районе

78,4%



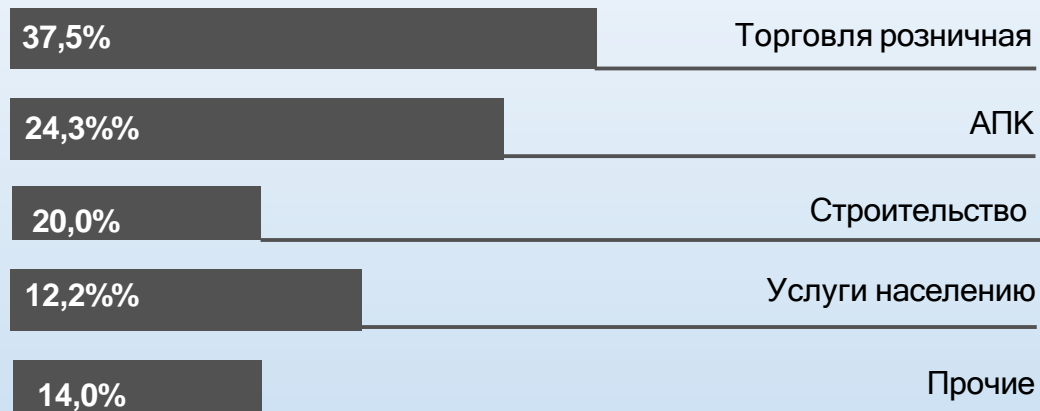
Отсутствует поддержка предпринимателей

20,7%



Имеют мысли быть предпринимателями

Позиция предпринимателей: 39 предпринимателей (>1% МСП)



Основные проблемы развития бизнеса





ТУРИЗМ



Дуб-великан в
пос. Барсучий



Аллея
героев р.п.
Лысье горы



Церковь
постройки 19
века р.п.
Лысье горы



Здание ж/д
станции 19
века р.п.
Лысье горы



Мельница
Бартеньева
р.п. Лысье
горы



р. Медведица



ТУРИЗМ

ТУРИСТИЧЕСКИЕ МАРШРУТЫ

Сплав на байдарках по р.
Медведица



Районный фестиваль
«Крестьянская колея» в
с. Нежежино



Пеший туристический маршрут
«Лысогорье»





ВЕДУЩИЕ ПРЕДПРИЯТИЯ РАЙОНА

Наименование предприятия	Отрасль и номенклатура основной продукции	Объём отгруженных товаров, млн. руб.	Численность сотрудников, чел.	Уровень загрузки производства, %	Реализуемые инвестиционные проекты на предприятии
ОАО «Лысогорская птицефабрика»	Сельское хозяйство, разведение сельскохозяйственной птицы, куриное яйцо.	494,4	152	100%	Строительство цеха по производству яйца
ООО «Ширококарамышский консервный завод - 2001»	Промышленное производство, производство соковой продукции из фруктов и овощей	294,1	198	100%	нет



СПЕЦИАЛИЗАЦИЯ РАЙОНА И ИНВЕСТИЦИОННЫЕ НИШИ

СПЕЦИАЛИЗАЦИЯ	ТРЕНД	ЭФФЕКТЫ	РЕЗУЛЬТАТЫ
СЕЛЬСКОЕ ХОЗЯЙСТВО	следование концепции устойчивого развития	формирование имиджа социально-ответственной компании	<ul style="list-style-type: none">• рост объёмов производства и доходов• усиление позиции местных предприятий• создание новых рабочих мест
ТУРИЗМ	всестороннее развитие туризма	рост популярности округа, а также увеличение интереса трудоспособного к работе в местных организациях	<ul style="list-style-type: none">• увеличение туристического потока, привлечение кадров на предприятия• повышение туристической привлекательности округа
ОБРАБАТЫВАЮЩЕЕ ПРОИЗВОДСТВО	программы комплексного импортозамещения	повышение технологичности производства и функциональности оборудования и машин	<ul style="list-style-type: none">• рост объёмов производства и доходов• усиление позиции местных предприятий
ТРАНСПОРТОВКА И ХРАНЕНИЯ	рост спроса на услуги доставки, а также на грузоперевозки и складирование	рост доходов от логистических услуг, увеличение спроса на качественную дорожно-транспортную инфраструктуру	<ul style="list-style-type: none">• развитие логистических путей• расширение рынков сбыта местных предприятий• повышение инвестиционной привлекательности



ОСНОВНЫЕ РЕАЛИЗУЕМЫЕ ИНВЕСТПРОЕКТЫ НА ТЕРРИТОРИИ РАЙОНА В 2024 году

№	Наименование проекта	Инвестор	Описание проекта	Объём инвестиций, млн. руб.
1	Установка металлического арочного ангара для хранения с/х продукции	ИП глава КФХ Тулочкин Н.Н.	Установка металлического арочного ангара для хранения произведенной продукции	8,5
2	Замена оборудования цеха № 16, 18	АО "Лысогорская птицефабрика"	Замена оборудования для обработки яиц	312,0
3	Склад для хранения зерна №1, 2, 3	АО "Лысогорская птицефабрика"	Строительство склада	28,2
4	Птичник	АО "Лысогорская птицефабрика"	Строительство птичника на 200 тыс. кур.	50,0
5	Строительство жилых домов для постоянного проживания привлечённых работников	ИП глава КФХ Ковальская Н.В	Строительство двух жилых домов площадью 172 кв. м для работников КФ	8,0
6	Установка металлического арочного ангара для хранения с/х продукции	ИП глава КФХ Ковальская Н.В	Строительство ангара площадью 1500 кв. м	14,0
7	Установка металлического арочного ангара для хранения с/х продукции	ИП глава КФХ Ломов А. В.	Строительство склада	7,0
8	Механизированный ток «ЗАВ-25»	ИП глава КФХ Гринчук С. В.	Система сооружений и оборудования для окончательной очистки и сортировки зерна	15,0
9	Склад для хранения продукции	ИП Кузьмина Н.Г.	Склад сельскохозяйственной продукции	9,5



ОСНОВНЫЕ РЕАЛИЗУЕМЫЕ ИНВЕСТПРОЕКТЫ НА ТЕРРИТОРИИ РАЙОНА В 2024 году

№	Наименование проекта	Инвестор	Описание проекта	Объём инвестиций, млн. руб.
10	Склад №12	ИП глава КФХ Жариков А.В.	Склад сельскохозяйственной продукции	12,0
11	Склад для хранения продукции	ООО «Раэлби»	Строительство склада	28
12	Склад для хранения продукции	ИП глава КФХ Алиев М.А.	Строительство склада	5,4
13	Реконструкция пекарни с заменой оборудования	ИП Горбунов М.В.	Замена оборудования действующей пекарни для увеличения ассортимента выпускаемой продукции	5,0
14	Постройка комплекса для активного круглогодичного отдыха	ИП глава КФХ Матросов В.Ю.	Агротуризм-постройка комплекса для активного круглогодичного отдыха (баня, 6 отдельно стоящие деревянные домики на берегу пруда вблизи реки Медведица)	15,0
15	Строительство многопрофильного туристического комплекса "Чембарки"	ИП Лещев В.В.	Постройка комплекса для активного круглогодичного отдыха	50,0
16	Туристическая усадьба «ТурУс»	ИП глава КФХ Волосожар П.А.	Организация туристического досуга, строительство модульных домов с комфортным круглогодичным проживанием формированием туристической рекреации (контактный зоопарк, создание зеленой зоны, велотрасса, лыжная трасса, пешеходная тропа, рыбная ловля, пейнтбол и др.)	55,0
17	База отдыха Солнечный 2007	ООО Солнечный 2007	Дома для проживания в количестве 15 штук, детская площадка, пруды, прогулочная зона, спортзал, зоопарк, баня, сауна, бассейн с подогревом	600,0



СВОБОДНЫЕ ИНВЕСТИЦИОННЫЕ ПЛОЩАДКИ

9

ИНВЕСТИЦИОННЫХ ПЛОЩАДОК

ТАРИФЫ



55,07 руб.
холодная вода (м3)



7,24 руб.
природный газ (м3)



4,75 руб.
электроэнергия (кВт ч.)



ПРИОРИТЕТНЫЕ НИШИ

Цех по обслуживанию уборочной и аварийной техники

Название площадки	Нежилое здание
Собственник (правообладатель) площадки	муниципалитет
Адрес места расположения площадки	Саратовская область, Лысогорский район, с. Двоенка, ул. Советская, д. 16 А
Площадь	1322 м ²
Вид права на земельный участок и иные объекты недвижимости	Муниципальная собственность
Близлежащие производственные объекты и расстояние до них	КФХ, 10 м

Основные параметры зданий и сооружений, расположенных на площадке

Наименование здания, сооружения	Площадь, кв. м	Этажность	Высота этажа	Строительный материал	Износ	Возможность расширения
Нежилое здание	185,4 кв. м.	1	5,1	Железо-бетонный	30	да

Предложение по использованию площадки: Для размещения гаражей и мастерских для обслуживания уборочной и аварийной техники

Дополнительная информация о площадке: имеются свободные трудовые ресурсы. Наличие сырья для производства, которые выращиваются на личных приусадебных хозяйствах.





Размещение теплиц

Название площадки	Земельный участок
Собственник (правообладатель) площадки	муниципалитет
Адрес места расположения площадки	Саратовская область, Лысогорский район, 4 км 210 м юго-восточнее с. Бутырки
Площадь	6 924 м ²
Вид права на земельный участок и иные объекты недвижимости	Муниципальная собственность

Предложение по использованию площадки: размещение теплиц для выращивания с/х продукции





Цех по переработке мясной и молочной продукции

Название площадки	Нежилое здание
Собственник (правообладатель) площадки	муниципалитет
Адрес места расположения площадки	Саратовская область, Лысогорский район, р.п. Лысье Горы, ул. Транспортная, д. 16
Площадь	1964 м ²
Вид права на земельный участок и иные объекты недвижимости	Муниципальная собственность

Основные параметры зданий и сооружений, расположенных на площадке

Наименование здания, сооружения	Площадь, кв. м	Этажность	Высота этажа	Строительный материал	Износ	Возможность расширения
Нежилое здание	302,5 кв. м.	1	3,3	Деревянный, оштукатуренный	35	да

Предложение по использованию площадки: организация цеха переработки мясной, молочной продукции, пекарни.

Дополнительная информация о площадке: имеются свободные трудовые ресурсы. Наличие сырья для производства, которые выращиваются на личных приусадебных хозяйствах.





Комплекс для размещения нестационарных торговых объектов

Название площадки	Земельный участок
Собственник (правообладатель) площадки	муниципалитет
Адрес места расположения площадки	Саратовская область, Лысогорский район, Широкий Карамыш, ул. Советская,35а
Площадь	326 м ²
Вид права на земельный участок и иные объекты недвижимости	Муниципальная собственность
Близлежащие производственные объекты и расстояние до них	Ширококарамышский консервный завод, 2,6 км

Предложение по использованию площадки: размещение нестационарных торговых объектов разной направленности.

Дополнительная информация о площадке: имеются свободные трудовые ресурсы. Наличие сырья для производства, которые выращиваются на личных приусадебных хозяйствах. В населенном пункте имеется крупный производственный объект.





Строительство тепличного комплекса

Название площадки	Земельный участок
Собственник (правообладатель) площадки	муниципалитет
Адрес места расположения площадки	Саратовская область, Лысогорский район, 4 км 210 м юго-восточнее с. Бутырки
Площадь	6 924 м ²
Вид права на земельный участок и иные объекты недвижимости	Муниципальная собственность

Предложение по использованию площадки: размещение теплиц для выращивания с/х продукции





Строительство гостиницы

Название площадки	Земельный участок
Собственник (правообладатель) площадки	муниципалитет
Адрес места расположения площадки	Саратовская область, Лысогорский район, р.п.Лысье горы, 100 м северо-западнее д.33 по ул. Пионерская
Площадь	3530 м ²
Вид права на земельный участок и иные объекты недвижимости	Муниципальная собственность
Близлежащие производственные объекты и расстояние до них	Здание школы №2, 10 м

Предложение по использованию площадки: строительство офисного здания





Строительство склада

Название площадки	Земельный участок
Собственник (правообладатель) площадки	муниципалитет
Адрес места расположения площадки	Саратовская область, Лысогорский район, р.п. Лысье горы, ул. Мира, д 71Б/1, 71Г/1, 71Д/1
Площадь	5 325 м ²
Вид права на земельный участок и иные объекты недвижимости	Муниципальная собственность

Предложение по использованию площадки: организация складского помещения

Дополнительная информация о площадке: имеются свободные трудовые ресурсы.





РАБОТА С ИНВЕТОРАМИ

Функционирование совета по инвестициям
Соответствие инвестиционной стратегии района
с инвестиционной стратегией региона
Ежегодное обновление объектов инфраструктуры
в муниципальном образовании
Предоставление налоговых льгот
Сопровождение инвестора
Обеспечение режима одного окна для инвесторов
Наличие канала прямой связи инвестора и руководства
муниципального образования





КОНТАКТЫ

**И.о. главы Лысогорского муниципального
района Саратовской области**

Фартуков Сергей Владимирович

412860, Саратовская область, р.п.
Лысье Горы пл. 50 лет Октября, д.3

телефон, факс: (84551) 2-10-34,
E-mail: abbant-45@yandex.ru

**Инвестиционный уполномоченный
Лысогорского муниципального
района Саратовской области**

Куторов Эдуард Алексеевич

412860, Саратовская область, р.п.
Лысье Горы пл. 50 лет Октября, д.3

телефон, факс: (84551) 2-11-33,
E-mail: abbant-45@yandex.ru